

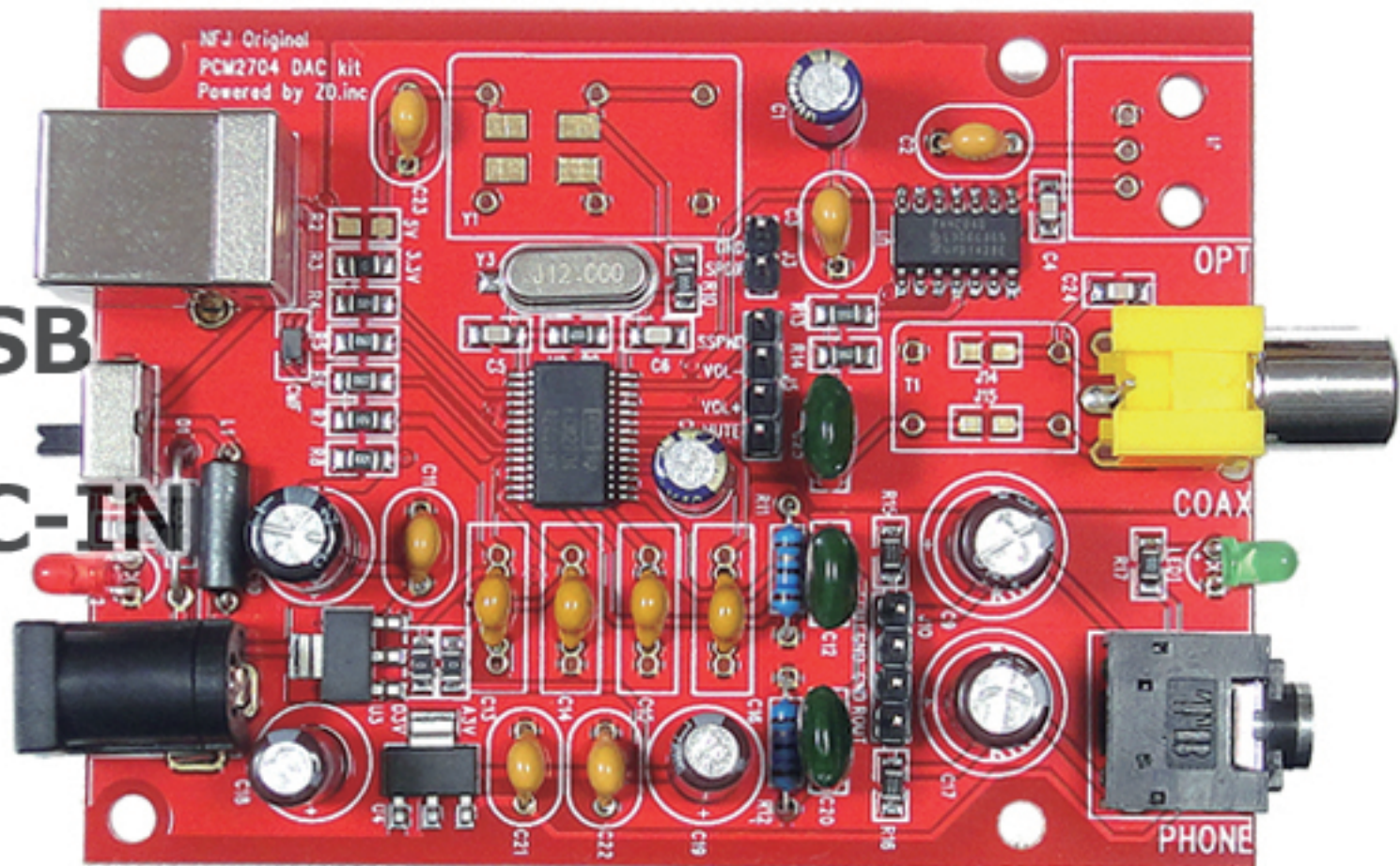
コード	部品名 (ベースキット素組み時)	色
C1	WF X4C 25V/10μF	紺/金
C2	積層セラミックコンデンサ 0.1μF (104)	黄土
C3	積層セラミックコンデンサ 0.1μF (104)	黄土
C8	WF X4C 25V/10μF	紺/金
C9	ELNA RA3 6.3V/220μF	茶/白
C10	Teapo SH(SEK) 16V/220μF	黒/白
C11	積層セラミックコンデンサ 0.1μF (104)	黄土
C12	マイラーコンデンサ 0.022μF (223)	緑
C13	積層セラミックコンデンサ 1μF (105)	黄土
C14	積層セラミックコンデンサ 1μF (105)	黄土
C15	積層セラミックコンデンサ 1μF (105)	黄土
C16	積層セラミックコンデンサ 1μF (105)	黄土
C17	ELNA RA3 6.3V/220μF	茶/白
C18	日ケミ KMG 6.3V/220μF	茶/白
C19	日ケミ KMG 6.3V/220μF	茶/白
C20	マイラーコンデンサ 0.022μF (223)	緑
C21	積層セラミックコンデンサ 0.1μF (104)	黄土
C22	積層セラミックコンデンサ 0.1μF (104)	黄土
C23	積層セラミックコンデンサ 0.1μF (104)	黄土
C25	マイラーコンデンサ 0.022μF (223)	緑
R11	金属膜抵抗器(±1%) 16Ω	水色
R12	金属膜抵抗器(±1%) 16Ω	水色
J1	付属なし	×
J3	2列ヘッダーピン	黒/金
J4	USBジャック (B型)	銀
J5	4列ヘッダーピン	黒/金
J6	同軸RCA端子 (※シルク印字なし)	黄
J10	4列ヘッダーピン	黒/金
J11	3.5mmステレオミニジャック	黒
J12	DCジャック (5.5×2.1mm)	黒
J13	小型スライドスイッチ (1回路2接点)	銀
J14 (T1)	※Pトランス無しで同軸RCA使用時はショート	△
J15 (T1)	※Pトランス無しで同軸RCA使用時はショート	△
L1	フェライトビーズインダクタ	黒
D1	1N5819 ショットキーダイオード	黒
LED1	3mm砲弾型緑色LED	緑
LED2	3mm砲弾型赤色LED	赤
Y1	※オプションパターン	×
Y2	※オプションパターン (Y1内パッド×4)	×
Y3	水晶発振子 (クリスタル) 12MHz	銀

※対応電源 : DC6.5V~12V (センタープラス)

※電源切替スイッチの操作は未通電状態で行ってください。

部品名 (アップグレードパーツ使用時)	色	コード
ELNA R2A 16V/150μF	黒/金	C1
EVOX MMK5 250V/0.1μF	白	C2
EVOX MMK5 250V/0.1μF	白	C3
ELNA R2A 16V/150μF	黒/金	C8
Panasonic FJ 16V/470μF	黒/金	C9
Panasonic FJ 16V/470μF	黒/金	C10
EVOX MMK5 250V/0.1μF	白	C11
NISSEI MMT 0.022μF (223)	青	C12
Arcotronics/AV R66 63V/1μF	灰	C13
Arcotronics/AV R66 63V/1μF	灰	C14
Arcotronics/AV R66 63V/1μF	灰	C15
Arcotronics/AV R66 63V/1μF	灰	C16
Panasonic FJ 16V/470μF	黒/金	C17
ELNA STARGET 10V/220μF	黒/金	C18
ELNA STARGET 10V/220μF	黒/金	C19
NISSEI MMT 0.022μF (223)	青	C20
EVOX MMK5 250V/0.1μF	白	C21
EVOX MMK5 250V/0.1μF	白	C22
EVOX MMK5 250V/0.1μF	白	C23
NISSEI MMT 0.022μF (223)	青	C25
←		R11
←		R12
TOSLINKモジュール	黒	J1
←		J3
←		J4
←		J5
←		J6
←		J10
←		J11
←		J12
←		J13
パルストランス (T1)	黒	J14 (T1)
		J15 (T1)
←		L1
←		D1
←		LED1
←		LED2
←		Y1
←		Y2
←		Y3

USB
↕
DC-IN



↑ 標準付属部品組込み例 ↑

★ PCM2704Kit部品配置表 ★

↓ UPG部品組込み例 ↓

