

## 『PCM2704+TDA1308 搭載 USB DAC/DDC & HPA 自作キット』 パーツ配置表

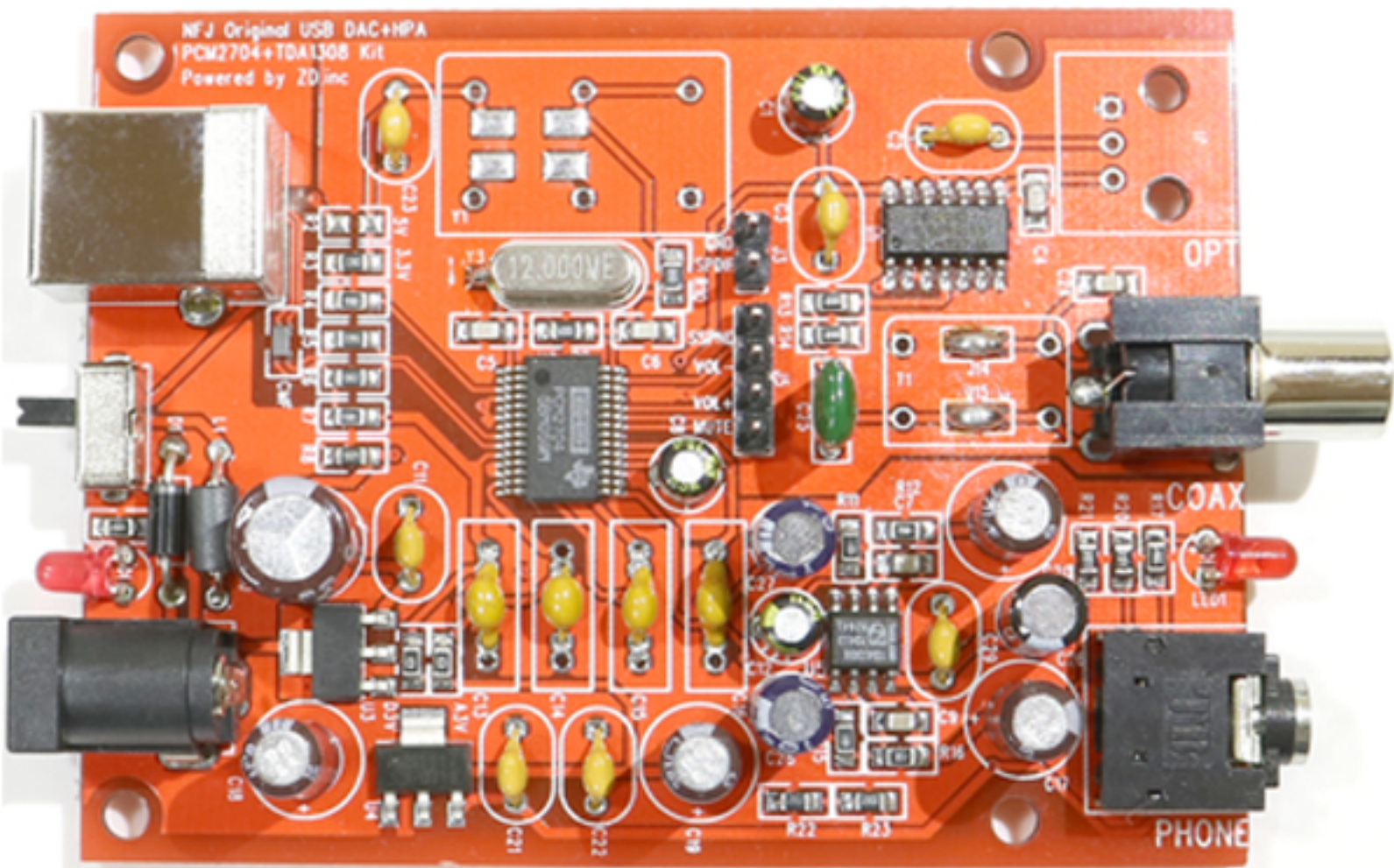
キット標準パーツ使用時		
コード	部品名	色
C1	OST RSM 25V/10μF	黒/金
C2	積層セラミックコンデンサ0.1μF (104)	黄
C3	積層セラミックコンデンサ0.1μF (104)	黄
C8	OST RSM 25V/10μF	黒/金
C10	日ケミ KZH 25V/330μF	茶/白
C11	積層セラミックコンデンサ0.1μF (104)	黄
C12	OST RSM 25V/10μF	黒/金
C13	積層セラミックコンデンサ 1μF (105)	黄
C14	積層セラミックコンデンサ 1μF (105)	黄
C15	積層セラミックコンデンサ 1μF (105)	黄
C16	積層セラミックコンデンサ 1μF (105)	黄
C17	日ケミ KMG 6.3V/220μF	茶/白
C18	日ケミ KMG 6.3V/220μF	茶/白
C19	日ケミ KMG 6.3V/220μF	茶/白
C20	日ケミ KMG 6.3V/220μF	茶/白
C21	積層セラミックコンデンサ0.1μF (104)	黄
C22	積層セラミックコンデンサ0.1μF (104)	黄
C23	積層セラミックコンデンサ0.1μF (104)	黄
C25	フィルムコンデンサ 0.022μF (223)	緑
C26	Rubycon YXF 10V/100μF	黒/白
C27	Rubycon MHE 50V/1μF	紺/白
C28	Rubycon MHE 50V/1μF	紺/白
C29	積層セラミックコンデンサ0.1μF (104)	黄
J1	付属なし(アップグレードオプション)	×
J3	2Pヘッダーピン	黒
J4	USBコネクタ (TypeB メス)	銀
J5	4Pヘッダーピン	黒
J6	同軸RCA端子 (※シルク印字なし)	黒
J11	3.5mmステレオミニジャック	黒
J12	DCジャック (5.5×2.1mm)	黒
J13	小型スライドスイッチ (1回路2接点)	銀
J14 (T1)	※Pトランス無しで同軸RCA使用時はショート	△
J15 (T1)	※Pトランス無しで同軸RCA使用時はショート	△
L1	フェライトビーズインダクタ	黒
D1	1N5819 ショットキーダイオード	黒
LED1	3mm砲弾型赤色LED	赤
LED2	3mm砲弾型赤色LED	赤
Y1	※オプションパターン	×
Y2	※オプションパターン (Y1内パッド×4)	×
Y3	水晶発振子 (クリスタル) 12MHz	銀

アップグレードパーツ使用時		
コード	部品名	色
C1	←標準付属パーツ	
C2	EVOX MMK5 250V/0.1μF	白
C3	EVOX MMK5 250V/0.1μF	白
C8	ELNA R2A 10V/100μF	黒/金
C10	Panasonic FJ 16V/470μF	黒/金
C11	EVOX MMK5 250V/0.1μF	白
C12	ELNA R2A 16V/47μF	黒/白
C13	Arcotronics/AV R66 63V/1μF	灰
C14	Arcotronics/AV R66 63V/1μF	灰
C15	Arcotronics/AV R66 63V/1μF	灰
C16	Arcotronics/AV R66 63V/1μF	灰
C17	ELNA TARGET 10V/220μF	黒/金
C18	Panasonic FJ 16V/470μF	黒/金
C19	Panasonic FJ 16V/470μF	黒/金
C20	ELNA TARGET 10V/220μF	黒/金
C21	EVOX MMK5 250V/0.1μF	白
C22	EVOX MMK5 250V/0.1μF	白
C23	NISSEI MMT 0.022μF (223)	青
C25	NISSEI MMT 0.022μF (223)	青
C26	ELNA R2A 10V/100μF	黒/金
C27	ELNA SILMIC II 100V/2.2μF	茶/白
C28	ELNA SILMIC II 100V/2.2μF	茶/白
C29	EVOX MMK5 250V/0.1μF	白
J1	光デジタル(角型)出力(TOSLINK)モジュール	黒
J3	←標準付属パーツ	
J4	←標準付属パーツ	
J5	←標準付属パーツ	
J6	←標準付属パーツ	
J11	←標準付属パーツ	
J12	←標準付属パーツ	
J13	←標準付属パーツ	
J14 (T1)	パルストランス (T1)	黒
J15 (T1)		
L1	←標準付属パーツ	
D1	←標準付属パーツ	
LED1	←標準付属パーツ	
LED2	←標準付属パーツ	
Y1	※オプションパターン	×
Y2	※オプションパターン (Y1内パッド×4)	×
Y3	←標準付属パーツ	銀

※対応電源 : DC6.5V~12V (センタープラス)

※電源切替スイッチの操作は未通電状態で行ってください。





↑ 標準付属部品組込例 ↑

## 部品配置表

↓ アップグレードパーツ組込例 ↓

